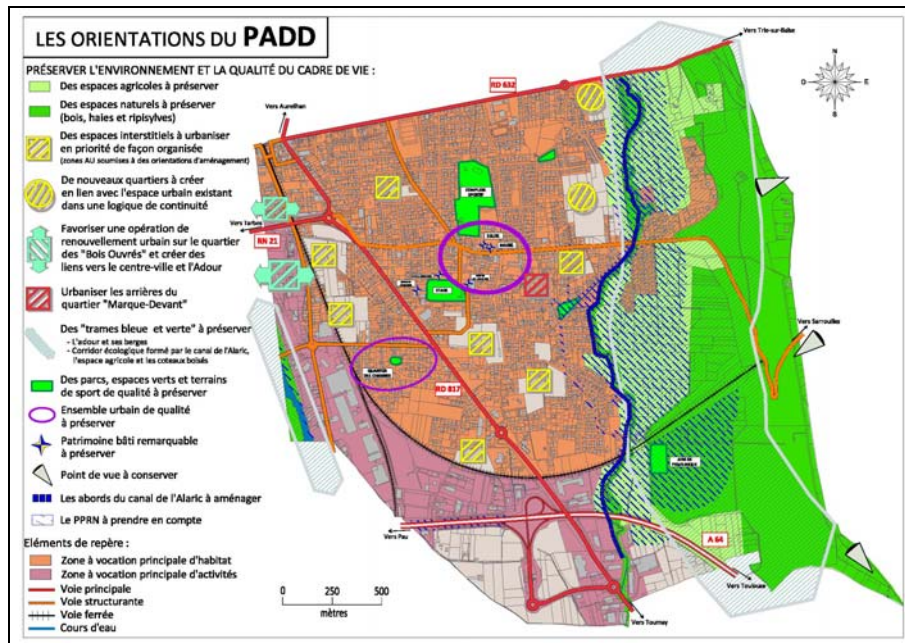


ELABORATION DU P.L.U. INTEGRANT UNE A.E.U. COMMUNE DE SEMEAC (65)



Maître d'ouvrage : Mairie de SEMEAC

Année d'approbation : 2015

Montant des honoraires : 35 200 € H.T.

Superficie de la Commune : 629 ha

Nombre d'habitants : 4 950 en 2008

Description de la mission :

Elaboration du Plan Local d'Urbanisme intégrant une approche environnementale de l'urbanisme.

Description des travaux réalisés :

- Diagnostic territorial,
- Elaboration du PADD,
- Elaboration du règlement,
- Arrêt du projet,
- Enquête publique,
- Approbation du projet,
- Concertation,
- Evaluation environnementale.